



المملكة العربية السعودية
وزارة التعليم
جامعة أمّ القُرى

خطة ٨٠ يوماً

لاستيفاء شروط الاعتماد المؤسسي

خطة ٨٠ يوماً

لاستيفاء شروط الاعتماد المؤسسي

وكالة الجامعة للتطوير وخدمة المجتمع
عمادة التطوير الجامعي والجودة النوعية

المحتويات

٣	شروط الاعتماد المؤسسي
٣	الشرط الأول (المعيار الثالث)
٣	الشرط الثاني (المعيار الرابع)
٣	سياسة استلام تقارير الشروط
٤	تحليل شروط الاعتماد المؤسسي
٥	مصفوفة الشروط والتوصيات
٦	خطة استيفاء الشروط
٦	أهداف خطة استيفاء الشروط
٦	أهداف الشرط الأول
٦	أهداف الشرط الثاني
٦	أهداف متابعة وإدارة الشروط
٧	أنشطة خطة استيفاء الشروط
٧	أنشطة الشرط الأول
٧	أنشطة الشرط الثاني
٨	أنشطة متابعة وإدارة الشروط
٩	مؤشرات الأداء لخطة استيفاء الشروط
٩	أنشطة الشرط الأول
٩	أنشطة الشرط الثاني
٩	أنشطة متابعة وإدارة الشروط
١٠	المخطط الزمني لخطة استيفاء الشروط

شروط الاعتماد المؤسسي

الشرط الأول (المعيار الثالث)

بالنظر إلى الوضع الحالي لترتيبات ضمان الجودة، التي تفتقر إلى نهج موثوق به ولا سيما لتحليل مؤشرات الأداء الرئيسية والتقارير والنتائج والبيانات والإحصاءات بشكل منهجي، ومتابعتها ومراقبة تنفيذ التوصيات، مما يحد من نطاق وعمق وشمول نظام ضمان الجودة بالكامل، مما يؤدي إلى الافتقار إلى المتانة والصلابة والنهج المنهجي اللازم للكشف عن أوجه القصور وفهمها وعلاجها بكفاءة، ويعتقد الفريق أنه يثير قلقاً خطيراً بشأن جودة عمليات الجامعة.

لذلك، يوصي الفريق، على سبيل الأولوية، بأن تتخذ جامعة أم القرى خطوات لإعادة تقييم هيكل ضمان الجودة الحالي الخاص بها بهدف ضمان الإغلاق التام لدورة ضمان الجودة، لا سيما من خلال تعزيز نهجها التحليلي المنهجي والمتابعة المتسقة للإجراءات، بناءً على الاستخدام المناسب والكافي لمؤشرات الأداء الرئيسية والمقارنة المرجعية، وضمان تحديد أوجه القصور وتحليلها وفهمها ومعالجتها ومتابعتها بشكل مناسب.

الشرط الثاني (المعيار الرابع)

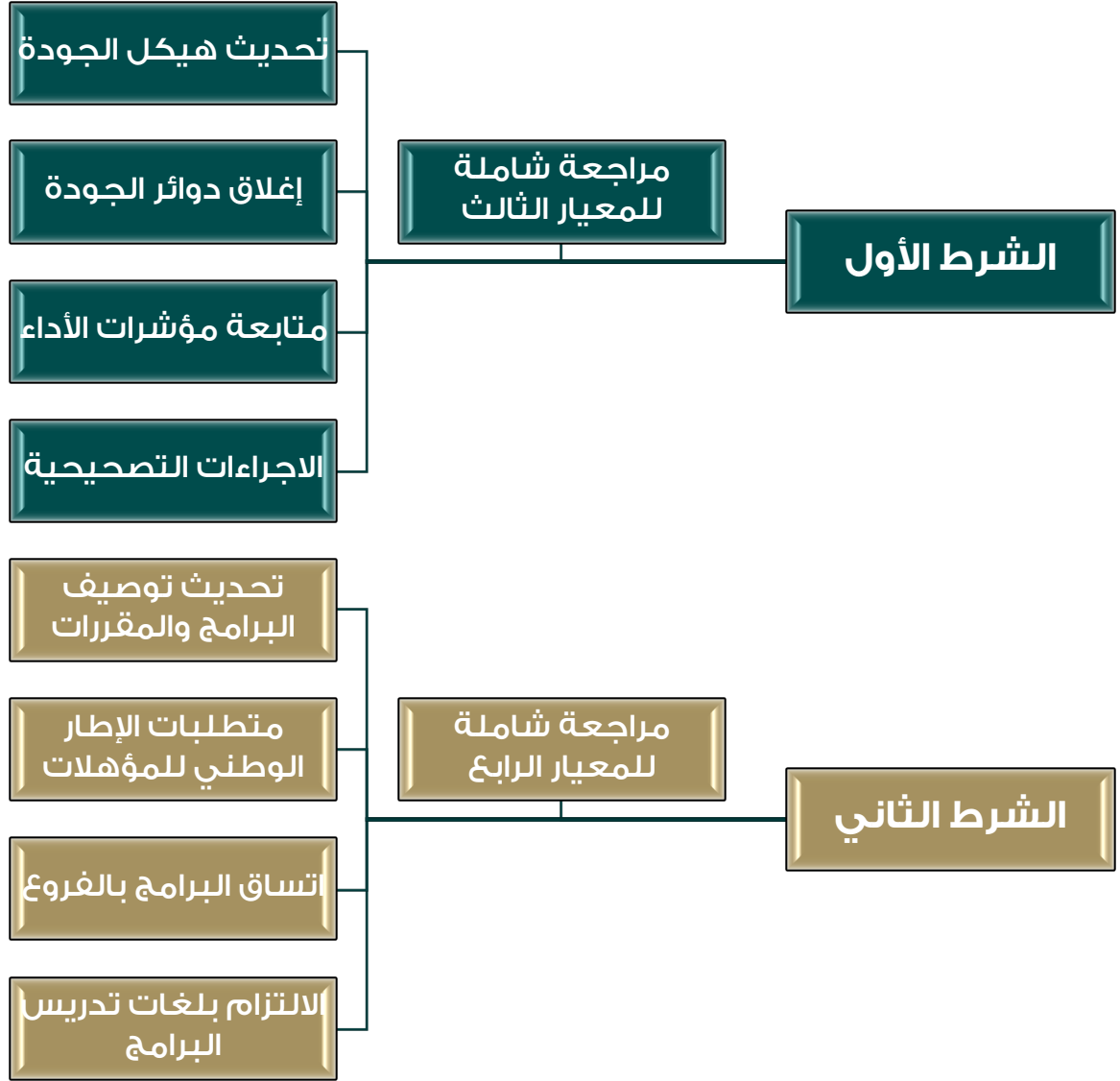
بالنظر إلى الوضع الحالي لتصميم وتنفيذ البرامج والمقررات، التي لا تتبع نهجاً ثابتاً لكتابة التوصيفات، وضمان التوافق مع متطلبات الإطار الوطني للمؤهلات من حيث الساعات المعتمدة، وضمان وجود علاقة مناسبة بطرق التدريس واستراتيجيات التقييم، مع عدم الاتساق بين الفروع والأقسام ووجود برامج التي لم يتم تدريسها بلغة التدريس الرسمية، يعتقد الفريق أنها تشكل مصدر قلق بالغ لجودة التعليم والتعلم في الجامعة.

لذلك، يوصي الفريق، على سبيل الأولوية، بأن تتخذ جامعة أم القرى خطوات لمراجعة وتعديل مواصفات البرامج والمقررات، وتحديد طرق التدريس واستراتيجيات التقييم بما يتماشى مع مخرجات التعلم، وضمان الالتزام بمتطلبات الإطار الوطني للمؤهلات في الحد الأدنى من الساعات المعتمدة، مع الاتساق التام بين الفروع والأقسام والتأكد من أن التدريس والتقييم يتم باللغة الرسمية للتعليم.

سياسة استلام تقارير الشروط

تتطلب سياسة مركز (NCAAA) من جميع المؤسسات المعتمدة تقديم تقارير مرحلية إلى المركز من أجل تحديث ملف المؤسسة وتوثيق التقدم نحو تنفيذ توصيات لجنة المراجعة الخارجية. ينبغي تسليم التقارير المرحلية بعد سنتين و٤ سنوات من تاريخ قرار الاعتماد.

تحليل شروط الاعتماد المؤسسي



مصفوفة الشروط والتوصيات

الشروط	عناصر الشرط	توصيات زيارة الاعتماد المؤسسي المناظرة
الأول (المعيار الثالث)	تحديث هيكل الجودة	١٠،٨
	إغلاق دوائر الجودة	٩
	متابعة مؤشرات الأداء	١٣،١٢،١١
	الاجراءات التصحيحية	٣١،١٤،٩،٧
الثاني (المعيار الرابع)	تحديث توصيف البرامج والمقررات	٣١،٢٤،٢١،١٧،١٦
	متطلبات الإطار الوطني للمؤهلات	-
	اتساق البرامج بالفروع	٢٥،٢١
	الالتزام ببلغات تدريس البرامج	٣٢،٢٩،٢٨

خطة استيفاء الشروط

أهداف خطة استيفاء الشروط

أهداف الشرط الأول

- ١هـ هيكل محدث وفعال لنظام الجودة بالجامعة
- ٢هـ آليات محكمة لإتمام عمليات إغلاق دوائر الجودة
- ٣هـ الاستفادة الكافية من مؤشرات الأداء
- ٤هـ آليات منظمة لاتخاذ الاجراءات التصحيحية ومتابعة تنفيذها
- ٥هـ مراجعة شاملة لسياسات وإجراءات المعيار الثالث

أهداف الشرط الثاني

- ٦هـ توصيف محدث لجميع البرامج والمقررات الدراسية
- ٧هـ الالتزام بمتطلبات الإطار الوطني للمؤهلات
- ٨هـ اتساق البرامج بالفروع
- ٩هـ الالتزام بلغات تدريس البرامج
- ١٠هـ مراجعة شاملة لسياسات وإجراءات المعيار الرابع

أهداف متابعة وإدارة الشروط

- ١١هـ دعم فني معزز لجهات استيفاء شروط الاعتماد المؤسسي
- ١٢هـ متابعة دورية لتنفيذ أنشطة استيفاء شروط الاعتماد المؤسسي باستخدام مؤشرات الأداء

أنشطة خطة استيفاء الشروط

أنشطة الشرط الأول

جهة التنفيذ	الأنشطة	الأهداف
عمادة التطوير الجامعي والجودة النوعية	مراجعة هيكل نظام الجودة	هـ١ هيكّل محدث وفعال لنظام الجودة بالجامعة
	دعوة الخبراء لتقييم هيكل نظام الجودة	
	تطوير هيكل نظام الجودة بالجامعة في ضوء توصيات المراجعة وتقارير الخبراء	
الأقسام والكلية والعمادات	مناقشة التقارير السنوية للبرامج والكلية والعمادات في المجالس واللجان المناظرة	هـ٢ آليات محكمة لإتمام عمليات إغلاق دوائر الجودة
	تطوير خطط تحسين في ضوء توصيات التقارير السنوية للبرامج والكلية والعمادات	
	كتابة تقارير انجاز لخطط التحسين	
عمادة التطوير الجامعي والجودة النوعية	تطوير مؤشرات أداء ترتبط بالأداء الفعلي للتطور في أنشطة الجامعة المختلفة	هـ٣ الاستفادة الكافية من مؤشرات الأداء
	تحديد مقارنات مرجعية لمؤشرات أداء	
	كتابة تقارير مفصلة لنتائج قياس مؤشرات الأداء وتحليلاتها على مستوى الجامعة وفروعها ووحداتها الأكاديمية والإدارية	
وكالة الجامعة للشؤون التعليمية	متابعة تقارير البرامج والمقررات السابقة	هـ٤ آليات منظمة لاتخاذ الاجراءات التصحيحية ومتابعة تنفيذها
	كتابة تقارير انجاز عن الإجراءات التصحيحية لملاحظات التحسين في تقارير البرامج والمقررات	
عمادة التطوير الجامعي والجودة النوعية	مراجعة شاملة للأدلة الإجرائية لأنشطة الجودة والاعتماد وتحديثها	هـ٥ مراجعة شاملة لسياسات وإجراءات المعيار الثالث

أنشطة الشرط الثاني

جهة التنفيذ	الأنشطة	الأهداف
عمادة التطوير الجامعي والجودة النوعية	تنفيذ ورش عمل مكثفة عن صياغة مخرجات التعلم وطرق قياسها	هـ٦ توصيف محدث لجميع البرامج والمقررات الدراسية
	تحديث توصيف جميع البرامج والمقررات الدراسية	
	مراجعة توصيف البرامج والمقررات الدراسية المحدثة	
وكالة الجامعة للشؤون التعليمية	مراجعة متطلبات الإطار الوطني للمؤهلات في توصيف البرامج والمقررات الدراسية	هـ٧

جهة التنفيذ	الأنشطة	الأهداف
+ عمادة التطوير الجامعي والجودة النوعية	كتابة تقرير عن مطابقة البرامج والمقررات الدراسية لمتطلبات الإطار الوطني للمؤهلات	الالتزام بمتطلبات الإطار الوطني للمؤهلات
وكالة الجامعة للشؤون التعليمية	وضع سياسة مؤسسية لضمان اتساق البرنامج الواحد في جميع أفرع ومقررات الجامعة	اتساق البرامج بالفروع
	تشكيل لجان فعالة للإشراف على اتساق البرامج	
	كتابة تقارير سنوية لمناقشة فاعلية لجان الإشراف على اتساق البرامج	
وكالة الجامعة للشؤون التعليمية	تطوير آلية لضمان الالتزام بلغات تدريس البرامج حسب توصيفها	الالتزام بلغات تدريس البرامج
	جمع النماذج والشواهد للالتزام الأقسام بلغات تدريس البرامج	
وكالة الجامعة للشؤون التعليمية + عمادة التطوير الجامعي والجودة النوعية	مراجعة شاملة للأدلة الإجرائية لأنشطة جودة البرامج الدراسية وتحديثها	مراجعة شاملة لسياسات وإجراءات المعيار الرابع

أنشطة متابعة وإدارة الشروط

جهة التنفيذ	الأنشطة	الأهداف
عمادة التطوير الجامعي والجودة النوعية	عقد عدد من ورش العمل والفعليات التوعوية حول أنشطة استيفاء شروط الاعتماد المؤسسي	دعم فني معزز لجهات استيفاء شروط الاعتماد المؤسسي
	تطوير تذاكر ونماذج إلكترونية لتقديم الدعم الفني اللازم لاستيفاء شروط الاعتماد	
	تشكيل لجنة مركزية لمتابعة أنشطة استيفاء شروط الاعتماد المؤسسي	متابعة دورية لتنفيذ أنشطة استيفاء شروط الاعتماد المؤسسي باستخدام مؤشرات الأداء
	كتابة تقارير انجاز نصف شهرية لخطة استيفاء شروط الاعتماد المؤسسي تشمل مؤشرات أداء	

مؤشرات الأداء لخطة استيفاء الشروط

أنشطة الشرط الأول

المستهدف	مؤشرات الأداء		الأهداف
	نص المؤشر	المستهدف	
٤	متوسط تقييم الخبراء لهيكل نظام الجودة المحدث بالجامعة من خلال استبانة بمقياس خماسي	٤	هـ١ هيكّل محدث وفعال لنظام الجودة بالجامعة
٧٨٠	نسبة كتابة تقارير انجاز لخط التحسين لتوصيات التقارير السنوية للبرامج والكليات والعمادات	٧٨٠	هـ٢ آليات محكمة لإتمام عمليات إغلاق دوائر الجودة
٣	عدد التقارير السنوية لنتائج قياس مؤشرات الأداء وتحليلاتها	٣	هـ٣ الاستفادة الكافية من مؤشرات الأداء
٧٦٠	نسبة تقارير البرامج التي تم اتخاذ إجراءات تصحيحية لخط التحسين بها	٧٦٠	هـ٤ آليات منظمة لاتخاذ الاجراءات التصحيحية ومتابعة تنفيذها
٥	عدد الأدلة الإجرائية لأنشطة الجودة والاعتماد المحدث	٥	هـ٥ مراجعة شاملة لسياسات وإجراءات المعيار الثالث

أنشطة الشرط الثاني

المستهدف	مؤشرات الأداء		الأهداف
	نص المؤشر	المستهدف	
٧٦٠	نسبة البرامج التي تم تحديث توصيفها	٧٦٠	هـ٦ توصيف محدث لجميع البرامج والمقررات الدراسية
٧٩٠	نسبة البرامج التي تم مطابقتها مع متطلبات الإطار الوطني للمؤهلات	٧٩٠	هـ٧ الالتزام بمتطلبات الإطار الوطني للمؤهلات
٧١٠	نسبة البرامج المتسقة بجميع فروع ومقررات الجامعة	٧١٠	هـ٨ اتساق البرامج بالفروع
٧١٠	نسبة المقررات الملزمة بلغة التدريس حسب التوصيف	٧١٠	هـ٩ الالتزام بلغات تدريس البرامج
٣	عدد الأدلة الإجرائية لأنشطة جودة البرامج المحدث	٣	هـ١٠ مراجعة شاملة لسياسات وإجراءات المعيار الرابع

أنشطة متابعة وإدارة الشروط

المستهدف	مؤشرات الأداء		الأهداف
	نص المؤشر	المستهدف	
٣,٥	متوسط تقييم رضا المعنيين عن خدمات الدعم الفني لاستيفاء شروط الاعتماد المؤسسي من خلال استبانة بمقياس خماسي	٣,٥	هـ١١ دعم فني معزز لجهات استيفاء شروط الاعتماد المؤسسي
٧	عدد تقارير الانجاز لخطة استيفاء شروط الاعتماد المؤسسي	٧	هـ١٢ متابعة دورية لتنفيذ أنشطة استيفاء شروط الاعتماد المؤسسي باستخدام مؤشرات الأداء

المخطط الزمني لخطة استيفاء الشروط

رمضان		شعبان		رجب		تم التنفيذ	الأنشطة	الأهداف	
نصف أول	نصف ثان	نصف أول	نصف ثان	نصف أول	نصف ثان				
						•	مراجعة هيكل نظام الجودة	١ن	هـ١ هيكل محدث وفعال لنظام الجودة بالجامعة
				•	•	•	دعوة الخبراء لتقييم هيكل نظام الجودة	٢ن	
			•	•			تطوير هيكل نظام الجودة بالجامعة في ضوء توصيات المراجعة وتقارير الخبراء	٣ن	
						•	مناقشة التقارير السنوية للبرامج والكليات والعمادات في المجالس واللجان المناظرة	٤ن	هـ٢ آليات محكمة لإتمام عمليات إغلاق دوائر الجودة
				•	•		تطوير خطط تحسين في ضوء توصيات التقارير السنوية للبرامج والكليات والعمادات	٥ن	
			•				كتابة تقارير انجاز لخطط التحسين	٦ن	
						•	تطوير مؤشرات أداء ترتبط بالأداء الفعلي للتطور في أنشطة الجامعة المختلفة	٧ن	هـ٣ الاستفادة الكافية من مؤشرات الأداء
				•	•		تحديد مقارنات مرجعية لمؤشرات أداء	٨ن	
			•	•			كتابة تقارير مفصلة لنتائج قياس مؤشرات الأداء وتحليلاتها على مستوى الجامعة وفروعها ووحداتها الأكاديمية والإدارية	٩ن	
						•	متابعة تقارير البرامج والمقررات السابقة	١٠ن	هـ٤ آليات منظمة لاتخاذ الاجراءات التصحيحية ومتابعة تنفيذها
			•	•			كتابة تقارير انجاز عن الإجراءات التصحيحية لملاحظات التحسين في تقارير البرامج والمقررات	١١ن	
•	•	•	•	•	•		مراجعة شاملة للأدلة الإجرائية لأنشطة الجودة والاعتماد وتحديثها	١٢ن	هـ٥ مراجعة شاملة لسياسات وإجراءات المعيار الثالث
						•	تنفيذ ورش عمل مكثفة عن صياغة مخرجات التعلم وطرق قياسها	١٣ن	هـ٦ توصيف محدث لجميع البرامج والمقررات الدراسية
						•	تحديث توصيف جميع البرامج والمقررات الدراسية	١٤ن	
	•	•	•	•			مراجعة توصيف البرامج والمقررات الدراسية المحدثة	١٥ن	
						•	مراجعة متطلبات الإطار الوطني للمؤهلات في توصيف البرامج والمقررات الدراسية	١٦ن	هـ٧ الالتزام بمتطلبات الإطار الوطني للمؤهلات
			•	•			كتابة تقرير عن مطابقة البرامج والمقررات الدراسية لمتطلبات الإطار الوطني للمؤهلات	١٧ن	

رمضان		شعبان		رجب		تم التنفيذ	الأنشطة	الأهداف	
نصف ثان	نصف أول	نصف ثان	نصف أول	نصف ثان	نصف أول				
						•	١٨ن وضع سياسة مؤسسية لضمان اتساق البرنامج الواحد في جميع أفرع ومقرات الجامعة	اتساق البرامج بالفروع	٨هـ
			•	•	•	•	١٩ن تشكيل لجان فعالة للإشراف على اتساق البرامج		
	•	•					٢٠ن كتابة تقارير سنوية لمناقشة فاعلية لجان الإشراف على اتساق البرامج		
					•		٢١ن تطوير آلية لضمان الالتزام بملغات تدريس البرامج حسب توصيفها	الالتزام بملغات تدريس البرامج	٩هـ
•			•	•			٢٢ن جمع النماذج والشواهد للالتزام الأقسام بملغات تدريس البرامج		
•	•	•	•	•	•		٢٣ن مراجعة شاملة للأدلة الإجرائية لأنشطة جودة البرامج الدراسية وتحديثها	مراجعة شاملة لسياسات وإجراءات المعيار الرابع	١٠هـ
					•	•	٢٤ن عقد عدد من ورش العمل والفعليات التوعوية حول أنشطة استيفاء شروط الاعتماد المؤسسي	دعم فني معزز لجهات استيفاء شروط الاعتماد المؤسسي	١١هـ
					•	•	٢٥ن تطوير تذاكر ونماذج إلكترونية لتقديم الدعم الفني اللازم لاستيفاء شروط الاعتماد		
				•	•		٢٦ن تشكيل لجنة مركزية لمتابعة أنشطة استيفاء شروط الاعتماد المؤسسي	متابعة دورية لتنفيذ أنشطة استيفاء شروط الاعتماد المؤسسي باستخدام مؤشرات الأداء	١٢هـ
•	•	•	•	•	•		٢٧ن كتابة تقارير انجاز نصف شهرية لخطة استيفاء شروط الاعتماد المؤسسي تشمل مؤشرات أداء		